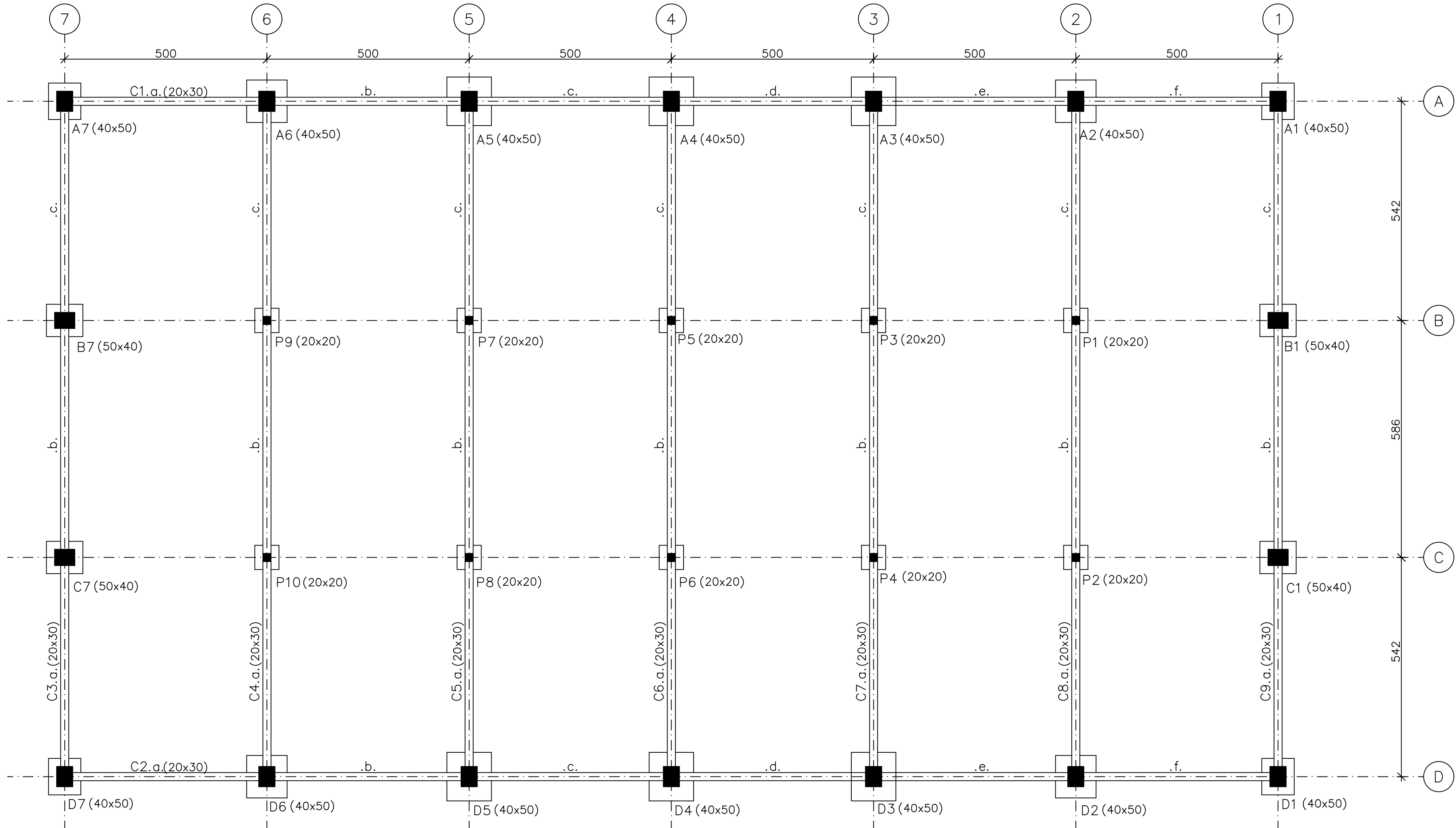


PLANTA DE LOCAÇÃO
ESC.1:75



PLANTA - CINTAMENTO
ESC.1:75

NOTAS:

1 - MEDIDAS EM cm, ELEVAÇÕES EM m, SALVO INDICAÇÃO EM CONTRÁRIO.

2 - TENSÃO ADMISSÍVEL MÍNIMA DE COMPRESSÃO NO SOLO SOB AS FUNDAÇÕES ≥ 0,10MPa.

3 - CONCRETO ESTRUTURAL CLASSE C30.
CONCRETO MAGRO CLASSE C10.

4 - PARA ARMAÇÃO VER DES. N° 17_A1_PREF SANTA LUZIA_UMEI BOM DESTINO_DETALHADO_EC_V0 (RMC-PAV-00421-CC-DD-0017).

02	ATENDENDO COMENTÁRIOS	20/01/22	S.AT.	G.C.A.	F.L.S.	
00	EMIÇÃO INICIAL	17/09/21	S.AT.	G.C.A.	F.L.S.	
REV.	DESCRIÇÃO	DATA	EXEC.	VERIF.	APROV.	
CONTRATADA:		AUTORIA DE PROJETO:		RT:		
VIAVOZ EIRELI		FABRICIO LACERDA SILVA		JOSE H. R. BAESE		
		REG. CREA:		REG. CREA:		
		88752/D		53.341/D		
		ASS:		ASS:		
CONTRATANTE: PREFEITURA MUNICIPAL DE SANTA LUZIA						
PROGRAMA: PROJETO PROGRAMA PROINFÂNCIA						
MUNICÍPIO/ÁREA: SANTA LUZIA						
TÍTULO: UMEI BOM DESTINO PROJETO ESTRUTURAL DETALHADO QUADRA - LOCAÇÃO DA FUNDAÇÃO E CINTAMENTO						
DATA: 17/09/2021		ESCALA: 1/75		PRANCHA:		
ARQUIVO:						
16_A1_PREF SANTA LUZIA_UMEI BOM DESTINO_DETALHADO_EC_V0						16/21